

MANUAL MANEJO DEL FTP DELA EPS CONVIDA PARA TRANSFERENCIA DE INFORMACION

La Eps's Convida ha dispuesto de un servidor para hacer más ágil la transferencia de información con la red prestadora.

A cada Ips se le ha asignado un sitio en el servidor con su correspondiente usuario y contraseña los cuales serán informados previamente. La Ips será responsable del manejo de su usuario garantizando el buen uso de la información que se maneje en el Ftp, así como de la confidencialidad de los datos.

De ser necesario la Ips podrá solicitar en cualquier momento el cambio de contraseña de su usuario.

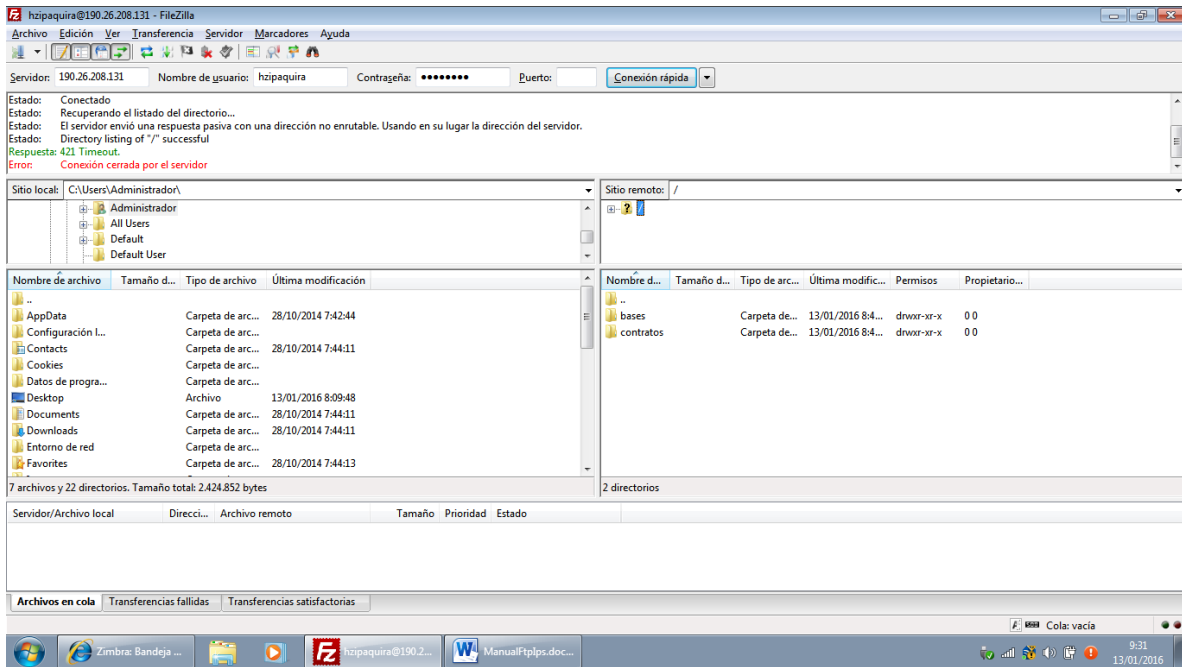
PASOS A SEGUIR PARA PARA EL MANEJO DEL FTP EPS CONVIDA

1. Instalar el cliente FileZilla
2. Ejecutar FileZilla:
Filezilla solicita algunos parámetros para establecer la conexión con el servidor Ftp:

Servidor: 190.26.208.131

Usuario y Contraseña: informados previamente

Una vez ingresados estos tres parámetros damos Enter para establecer comunicación como se muestra en la siguiente imagen.



En la parte izquierda nos muestra el equipo local y en la derecha el servidor ftp, inicialmente van a ver dos carpetas:

Bases: En esta carpeta a partir del mes de febrero se colocarán las bases de datos de cápita para que sean descargadas por las ips.

Contratos: Dispuesta para colocar los diferentes documentos necesarios para la legalización de los contratos de prestación de servicio.

Igualmente Convida podrá colocar información para ser consultada por las ips.

Para cualquier inquietud se pueden comunicar al siguiente correo:

informatica@convida.com.co



Carrera 58 # 9 - 97 Puente Aranda PBX: 426 9500 Fax: Ext. 1165
Línea de Servicio al Cliente: 018000 112 803 Línea gratuita: 018000 112 794
Bogotá - Colombia www.convida.com.co convida@convida.com.co